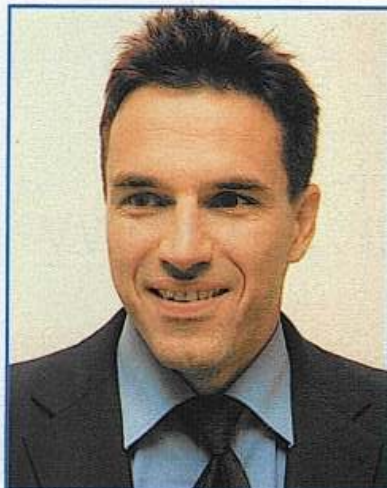


Ograniczyć zadłużenie

WYZWANIA DLA BANKU I SAMORZĄDU W REALIZACJI MISJI SPOŁECZNEJ ROZWOJU MIAST I REGIONÓW.



RAFAŁ PETSCH

dyrektor zarządzający Departamentu Instytucji Finansowych i Sektora Publicznego Pekao SA

Odpowiedzialny za współpracę z jednostkami samorządu terytorialnego w zakresie obsługi bieżącej oraz projektów inwestycyjnych

Tylko w dwa kwietniowe dni na mecze 22 kolejki piłkarskiej ekstraklasy przyszło prawie 95 tysięcy kibiców! Dla porównania, w sezonie 2008/2009 średnia wynosiła niewiele ponad 50 tys. widzów na ligową kolejkę. Frekwencja 16 i 17 kwietnia na ośmiu stadionach to nie przypadek. To tylko jeden z przykładów zaangażowania jednostek samorządu terytorialnego (JST) w rozwój małych ojczyzn, którego konsekwencją jest m.in. unowocześnienie infrastruktury sportowej i aktywna promocja.

Wszystko z pozoru wygląda dobrze, jednak na okres wzmożonych nakładów inwestycyjnych JST nałożył się globalny kryzys finansowy odciskający piętno na realnej strefie gospodarki. Korzystne jest jednak to, że polska gospodarka



Nowoczesna infrastruktura sportowa i aktywna promocja przyciągają na stadiony coraz więcej kibiców



doświadcza obecnie niepowtarzalnej szansy rozwojowej związanej z absorpcją środków z UE. W obecnych realiach istotne znaczenie zyskuje współpraca JST z instytucjami finansowymi. Nowoczesne rozwiązania oparte na strukturyzacji transakcji na poziomie spółek komunalnych lub w ramach PPP pozwalają na wydłużenie okresu finansowania i zmniejszenie obciążenia budżetów JST. Bank Pekao aktywnie promuje powyższe rozwiązania, czego efekt stanowi finansowanie PGE Arena w Gdańsku, modernizacji systemów wodno-kanalizacyjnych w Bydgoszczy i Poznaniu, wymiany taboru w Łodzi czy Gdańsku. Ta droga wydaje się rozsądna, zwłaszcza że wciąż wiele zostało do zrobienia chociażby w zakresie szpitalnictwa, lotnisk regionalnych oraz gospodarki odpadami.

Siła partnerstwa

PARTNERSKA WSPÓŁPRACA SZANSĄ NA ROZWÓJ SPOŁECZNOŚCI LOKALNYCH.

Partnerstwo to wzajemne, wymierne korzyści, których strony, czyli partnerzy, nie mogliby osiągnąć, podejmując samodzielne działania.

Partnerstwo to równorzędność partnerów. Nie oznacza to, że np. stowarzyszenie nabywa takie uprawnienia jak samorząd lokalny. Ale oznacza, że w zakresie działań realizowanych w ramach partnerstwa głos stowarzyszenia i samorządu jest równy.

Dobrze oddał to Arkadiusz Jachimowicz z Elbląskiego Stowarzyszenia Inicjatyw Pozarządowych. W opracowaniu „System współpracy samorządu lokalnego z organizacjami pozarządowymi” pisze on: „Partnerstwo wymaga poznania się, nabrania zaufania, uwspólnienia wartości i zasad, wskazania wspólnego celu i sposobów jego realizacji. Bardzo specyficznym, ale jak-



Dolnośląska Federacja Organizacji Pozarządowych jest

związkiem stowarzyszeń i zrzesza 105 organizacji pozarządowych. Federacja współpracuje z samorządami w zakresie animacji i rozwoju aktywności lokalnej, a także z firmami w zakresie społecznej odpowiedzialności biznesu

że potrzebnym jest partnerstwo pomiędzy samorządem terytorialnym a organizacjami pozarządowymi. Partnerstwo trudne, bo i partnerzy bardzo różni - z jednej strony zasobny, nienawykły do zmian, mocno oparty na regulacjach prawnych samorząd, a z drugiej dziesiątki czy setki dynamicznych, zmiennych, pomysłowych i... ciągle potrzebujących pieniędzy organizacji. Ale łączą ich wspólny cel - polepszanie jakości życia wspólnoty lokalnej. Cel działań jest zatem tożsamy, jednak potencjał i metody pracy różne. Jak doprowadzić do tego, aby ci - skazani przecież na siebie - partnerzy chcieli i potrafili skutecznie ze sobą współpracować dla dobra mieszkańców?"

Podczas panelu zainicjujemy dyskusję o korzyściach i trudnościach w realizacji partnerstw sektorowych.



WALDEMAR WEIHS

prezes Dolnośląskiej Federacji Organizacji Pozarządowych

Animator, trener i ekspert w zakresie tworzenia nowych organizacji, budowania partnerstw, współpracy pomiędzy organizacjami i innymi sektorami. Inicjator współpracy ze Wschodem. Współtwórca Dolnośląskiej Federacji Organizacji Pozarządowych i jej prezes od 2004 r.