



# Dolnośląska Federacja Organizacji Pozarządowych

Biuro Federacji:

pl.Solidarności 1/3/5, 53-661 Wrocław

tel. (71) 793 23 24, fax (71) 793 23 24

mail: [dfop@dfop.org.pl](mailto:dfop@dfop.org.pl)

## Spotkanie

# „JAKA STRATEGIA DOLNEGO ŚLĄSKA DLA ORGANIZACJI POZARZĄDOWYCH?”

**25.07.2012 r.**

**Wrocław**



# Dolnośląska Federacja Organizacji Pozarządowych

Biuro Federacji:  
pl.Solidarności 1/3/5, 53-661 Wrocław  
tel. (71) 793 23 24, fax (71) 793 23 24  
mail: dfop@dfop.org.pl

## **CZYM JEST STRATEGIA ROZWOJU WOJEWÓDZTWA?**

**Strategia Rozwoju Województwa Dolnośląskiego (SRWD) jest najważniejszym dokumentem strategicznym regionu.**

**W powiązaniu z krajowymi (w szczególności Krajowa Strategia Rozwoju Regionalnego) oraz unijnymi dokumentami strategicznymi, ujmuje całość spraw wpływających na kształtowanie sytuacji społecznej, gospodarczej i przestrzennej Dolnego Śląska.**



# Dolnośląska Federacja Organizacji Pozarządowych

Biuro Federacji:

pl.Solidarności 1/3/5, 53-661 Wrocław

tel. (71) 793 23 24, fax (71) 793 23 24

mail: [dfop@dfop.org.pl](mailto:dfop@dfop.org.pl)

**Prowadzona obecnie debata nad przyszłością polityki spójności UE po 2013 roku warunkuje równocześnie kształt krajowych i regionalnych dokumentów strategicznych dotycząca rozwoju regionalnego, w tym strategii rozwoju województwa. Polityka spójności zmierza w kierunku wzmocnienia udziału strategicznego w dokumentach programowych szczebla regionalnego.**



# Dolnośląska Federacja Organizacji Pozarządowych

Biuro Federacji:  
pl.Solidarności 1/3/5, 53-661 Wrocław  
tel. (71) 793 23 24, fax (71) 793 23 24  
mail: [dfop@dfop.org.pl](mailto:dfop@dfop.org.pl)

**Strategia rozwoju województwa, zgodnie z obowiązującymi zapisami ustawy z dnia 6.12.2006 r. o zasadach prowadzenia polityki rozwoju, określa m.in. diagnozę sytuacji i prognozę trendów rozwojowych oraz cele rozwoju w odniesieniu do okresu obowiązywania dokumentu.**

**Strategia winna mieć charakter integracyjny nie tylko w stosunku do mieszkańców, ale też i organizacji pozarządowych oraz jednostek administracji publicznej wszystkich szczebli działających na danym terenie.**



## **Dolnośląska Federacja Organizacji Pozarządowych**

Biuro Federacji:  
pl.Solidarności 1/3/5, 53-661 Wrocław  
tel. (71) 793 23 24, fax (71) 793 23 24  
mail: [dfop@dfop.org.pl](mailto:dfop@dfop.org.pl)

**W oparciu o obowiązujące uregulowania prawne, w dniu 24 marca 2011 r. Sejmik Województwa Dolnośląskiego przyjął uchwałę w sprawie określenia zasad, trybu i harmonogramu aktualizacji Strategii Rozwoju Województwa Dolnośląskiego do 2020 r.**

**Uchwała stanowi podstawę tworzenia systemu zarządzania strategicznego regionu, jak również określa ramy prac nad aktualizacją SRWD.**

**Do czasu zakończenia prac nad aktualizacją SRWD, obowiązuje Strategia przyjęta przez Sejmik w 2005 r.**



# Dolnośląska Federacja Organizacji Pozarządowych

Biuro Federacji:  
pl.Solidarności 1/3/5, 53-661 Wrocław  
tel. (71) 793 23 24, fax (71) 793 23 24  
mail: [dfop@dfop.org.pl](mailto:dfop@dfop.org.pl)

**Wizja regionu brzmi:**

***Dolny Śląsk europejskim regionem węzłowym.***





## Dolnośląska Federacja Organizacji Pozarządowych

Biuro Federacji:  
pl.Solidarności 1/3/5, 53-661 Wrocław  
tel. (71) 793 23 24, fax (71) 793 23 24  
mail: [dfop@dfop.org.pl](mailto:dfop@dfop.org.pl)

**Region węzłowy charakteryzuje się wysokim stopniem rozwoju społeczno-gospodarczego i odgrywa bardzo ważną rolę w gospodarce.**

**Koncentruje najnowsze czynniki wytwórcze i pobudza aktywność gospodarczą.**

**Podstawą jego delimitacji jest występowanie określonych powiązań, będących wyrazem wzajemnego oddziaływania węzła (obszaru centralnego) oraz jego otoczenia.**

**Centrum ma charakter nie tylko gospodarczy, ale też administracyjny, kulturowy, edukacyjny czy naukowy.**



# Dolnośląska Federacja Organizacji Pozarządowych

Biuro Federacji:  
pl.Solidarności 1/3/5, 53-661 Wrocław  
tel. (71) 793 23 24, fax (71) 793 23 24  
mail: dfop@dfop.org.pl

## Natomiast cel nadrzędny brzmi:

*Podniesienie poziomu życia mieszkańców Dolnego Śląska oraz poprawa konkurencyjności regionu przy respektowaniu zasad zrównoważonego rozwoju.*

## CEL SPOŁECZNY

*Rozwijanie solidarności społecznej oraz postaw obywatelskich, twórczych i otwartych na świat.*





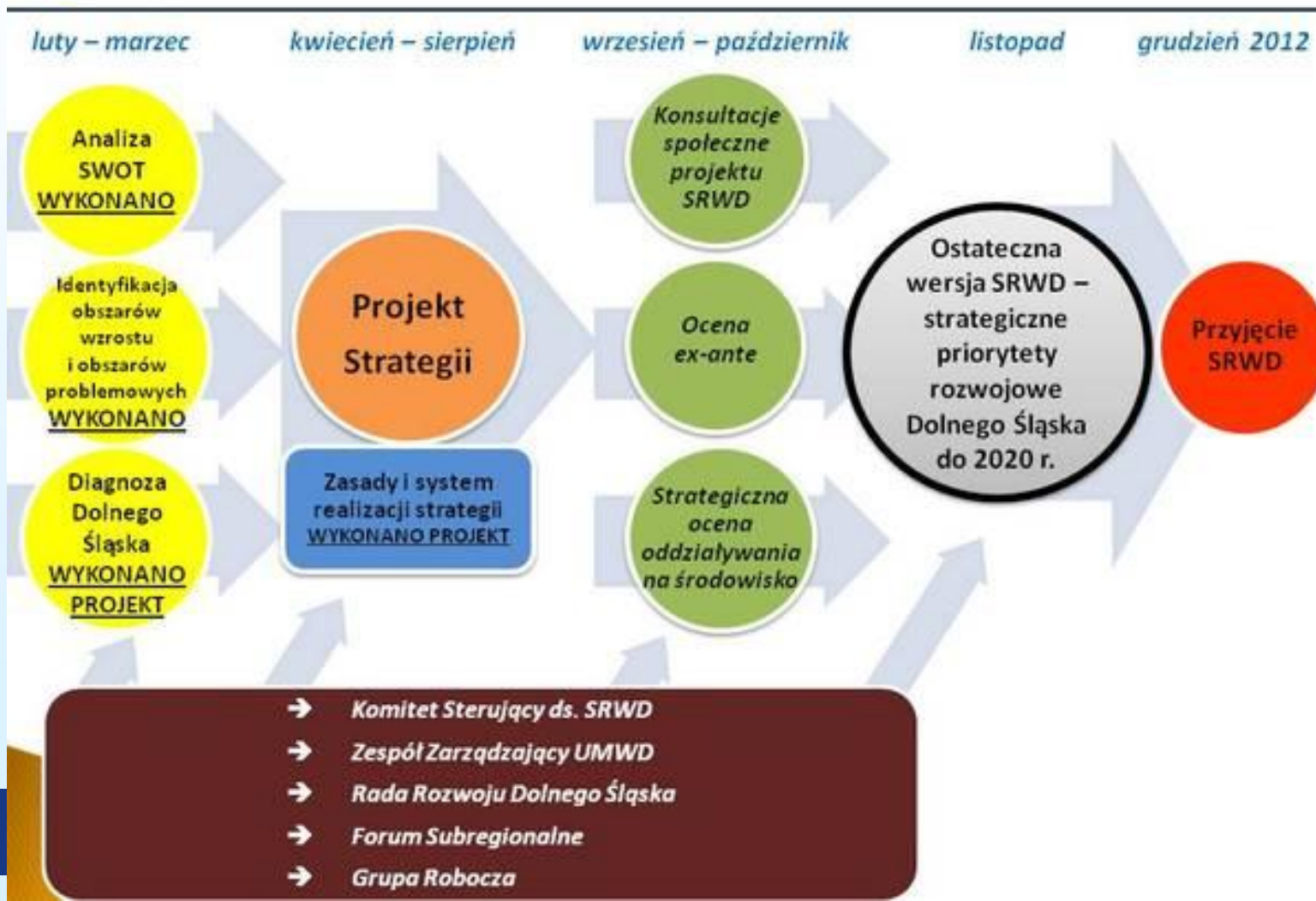
# Dolnośląska Federacja Organizacji Pozarządowych

Biuro Federacji:  
pl.Solidarności 1/3/5, 53-661 Wrocław  
tel. (71) 793 23 24, fax (71) 793 23 24  
mail: dfop@dfop.org.pl



**DOLNY  
ŚLĄSK**

## Harmonogram aktualizacji SRWD

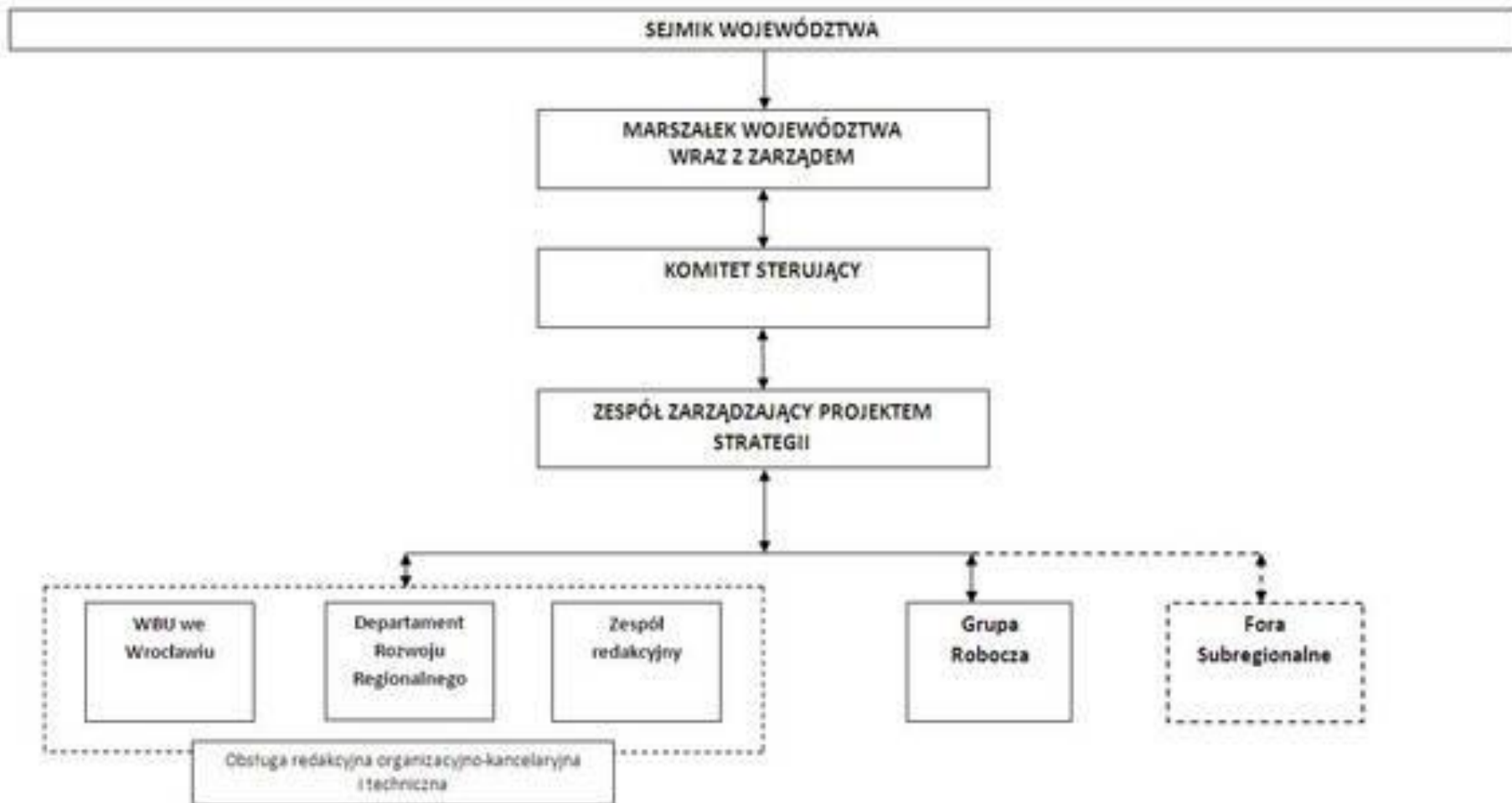




# Dolnośląska Federacja Organizacji Pozarządowych

Biuro Federacji:  
pl.Solidarności 1/3/5, 53-661 Wrocław  
tel. (71) 793 23 24, fax (71) 793 23 24  
mail: dfop@dfop.org.pl

## Podmioty zaangażowane w proces aktualizacji Strategii Rozwoju Województwa Dolnośląskiego





# Dolnośląska Federacja Organizacji Pozarządowych

Biuro Federacji:

pl.Solidarności 1/3/5, 53-661 Wrocław

tel. (71) 793 23 24, fax (71) 793 23 24

mail: [dfop@dfop.org.pl](mailto:dfop@dfop.org.pl)

## ***Diagnoza stanu rozwoju i analiza SWOT dla Województwa Dolnośląskiego***

***Maciej Zathey,  
Dyrektor Departamentu Rozwoju Regionalnego***

## A. ROZWÓJ SPOŁECZNY I KAPITAŁ LUDZKI – SWOT (*wybrane zagadnienia*)

### MOCNE STRONY

- Duży potencjał demograficzny (piąte miejsce w kraju pod względem liczby ludności).
- Wrocław jako silny i rozpoznawalny ośrodek akademicki z dużym potencjałem naukowo–badawczym.
- Rozwój szkolnictwa wyższego w innych miastach regionu (Jelenia Góra, Legnica, Wałbrzych).
- Koncentracja specjalistycznych placówek służby zdrowia (klinik i szpitali specjalistycznych).
- Duży potencjał środowisk twórczych i dobra infrastruktura związana z kulturą.
- Znacząca i wzrastająca aktywność obywatelska wpływająca na rozwój trzeciego sektora i społeczeństwa obywatelskiego.
- Bardzo duża liczba stowarzyszeń i fundacji także na obszarach wiejskich.

### SZANSE

- Duże potencjalne szanse rozwojowe wynikające z dużego nagromadzenia kapitału społecznego i kapitału ludzkiego.
- Wzrost aktywności organizacji pozarządowych.
- Rozwój nowych specjalistycznych usług medycznych szczególnie z wykorzystaniem technologii komunikacyjnych.
- Wzrost zaangażowania społeczeństwa w sprawy regionu.
- Restrukturyzacja instytucji usług zdrowotnych i uzdrowiskowych.

### SŁABE STRONY

- Niski przyrost naturalny, ujemne saldo migracji, rosnące wskaźniki obciążenia demograficznego.
- Wyższa niż przeciętna umieralność osób w wieku produkcyjnym.
- Niska aktywność zawodowa ludności poniżej średniej krajowej.
- Brak zintegrowanego podejścia do rozwiązywania problemów społecznych i niewystarczająca infrastruktura pomocy społecznej.
- Niekorzystna struktura bazy szpitalnej (wiele szpitali o małej liczbie łóżek, wysokich kosztach funkcjonowania i dużym zadłużeniu).
- Wewnątrzregionalne zróżnicowanie dochodowe, wysokie zagrożenie ubóstwem.
- Niski poziom bezpieczeństwa powszechnego – wysoki poziom przestępczości, niski poziom wykrywalności przestępstw.

### ZAGROŻENIA

- Niekorzystne trendy demograficzne.
- Starzenie się społeczeństwa - brak siły roboczej na rynku pracy.
- Trwale migracje i odpływ kadry wykwalifikowanej z regionu.
- Rosnąca asymetria w dostępności do usług społecznych w mieście i na wsi.
- Marginalizacja społeczna na obszarach wiejskich i przemysłowych.
- Zahamowanie rozwoju e-administracji.
- Wzrost kosztów dostarczania usług publicznych na obszary peryferyjne.



# Dolnośląska Federacja Organizacji Pozarządowych

Biuro Federacji:  
pl.Solidarności 1/3/5, 53-661 Wrocław  
tel. (71) 793 23 24, fax (71) 793 23 24  
mail: [dfop@dfop.org.pl](mailto:dfop@dfop.org.pl)

## ***Wizja i priorytety Strategii Rozwoju Województwa Dolnośląskiego***

***Roman Galar,  
Politechnika Wrocławska***



## Dolnośląska Federacja Organizacji Pozarządowych

Biuro Federacji:  
pl.Solidarności 1/3/5, 53-661 Wrocław  
tel. (71) 793 23 24, fax (71) 793 23 24  
mail: dfop@dfop.org.pl

**Po pierwsze, trzeba wpływać na system oświatowy, aby rozwijał kapitał społeczny, a w szczególności:**

- edukował obywateli raczej niż podkomendnych pracowników — obywatele zresztą, są zwykle lepszymi pracownikami (podmiotowość);
- przekazywał archetyp cywilizacyjny i kulturowy (wartości);
- moderował współpracą prymitywną konkurencyjność (zaufanie);
- zarzucił sztancowanie umysłów testami (różnorodność);
- otworzył się na różnorodność talentów (egalitaryzm).



# Dolnośląska Federacja Organizacji Pozarządowych

Biuro Federacji:  
pl.Solidarności 1/3/5, 53-661 Wrocław  
tel. (71) 793 23 24, fax (71) 793 23 24  
mail: dfop@dfop.org.pl

## **Po drugie, trzeba systematycznie wdrażać praktyki partnerskie, odróżniające samorząd od biurokracji.**

**Wiążą się z tym następujące kwestie:**

- Jak odblokowywać aktywność i inicjatywę (z roli „dobrodzieja” do roli „ułatwacza”)?**
- Jak wyważać interesy pokoleń (poza „natychmiastową gratyfikacją”)?**
- Jak słuchać i kogo słuchać (poza pochlebstwami i roszczeniami)?**
- Jak przekonywać ludzi do współuczestnictwa (poza spektaklami i demonstracjami)?**
- Jak traktować interesantów (by nie czuli się jak interesanci)?**



# Dolnośląska Federacja Organizacji Pozarządowych

Biuro Federacji:  
pl.Solidarności 1/3/5, 53-661 Wrocław  
tel. (71) 793 23 24, fax (71) 793 23 24  
mail: dfop@dfop.org.pl

**Po trzecie, należy cierpliwie i systematycznie budować bazę dla eksperymentalnej ekonomii i gospodarki opartej na wiedzy. W szczególności powinno się:**

- budować niezbędną przestrzeń dla zachowań eksploracyjnych (kultura eksperymentu);
- utrzymywać niezbędny zasób różnorodności (nie ujednolicać bez bardzo istotnych powodów);
- rozbudowywać sieci nieformalnych powiązań regionalnych aktorów (masa krytyczna interakcji);
- opierać relacje publiczne na zaufaniu (wykluczenie dla naruszających zaufanie).





## Dolnośląska Federacja Organizacji Pozarządowych

Biuro Federacji:  
pl.Solidarności 1/3/5, 53-661 Wrocław  
tel. (71) 793 23 24, fax (71) 793 23 24  
mail: dfop@dfop.org.pl

**Przedstawiony materiał daje się w dużej mierze sprowadzić do tuzina haseł określających kierunki strategicznej transformacji Dolnego Śląska:**

- 1. Region gospodarny — koncentracja na rozwoju za swoje, wg własnych priorytetów.**
- 2. Region użyteczny — wewnątrz i zewnątrz; dobry patron, rzetelny partner, lojalny lennik.**
- 3. Region stabilny — kryzysowy kapitał przetrwania i środki reagowania.**
- 4. Region gotowy na przyszłość — inteligencja adaptacyjna: główny atut w czasach niepewności.**
- 5. Region dla przyszłych pokoleń — formuje następców, nie zostawia im długów.**



## **Dolnośląska Federacja Organizacji Pozarządowych**

Biuro Federacji:

pl.Solidarności 1/3/5, 53-661 Wrocław

tel. (71) 793 23 24, fax (71) 793 23 24

mail: [dfop@dfop.org.pl](mailto:dfop@dfop.org.pl)

- 6. Region innowacyjny — pozycja budowana na oryginalnych i udanych przedsięwzięciach.**
- 7. Region obywatelski — prawdziwe, zróżnicowane społeczeństwo, nie roszczeniowe masy.**
- 8. Region macierzysty — więzi tożsamości, pozytywne emocje, powody do dumy.**
- 9. Region solidarny — wsparcie w potrzebie — tak, jazda na gapę — nie.**
- 10. Region samorządny — sprawna administracja motywowana interesem mieszkańców.**
- 11. Region bez urojeń — wzorowe województwo Polski, atrakcyjna prowincja Europy.**
- 12. Region na dorobku — nie na zakupach!**



# Dolnośląska Federacja Organizacji Pozarządowych

Biuro Federacji:

pl.Solidarności 1/3/5, 53-661 Wrocław

tel. (71) 793 23 24, fax (71) 793 23 24

mail: [dfop@dfop.org.pl](mailto:dfop@dfop.org.pl)

## ***Propozycja działań i priorytetów dla Strategii Rozwoju Województwa Dolnośląskiego***

***Sławomir Najnigier***



# Dolnośląska Federacja Organizacji Pozarządowych

Biuro Federacji:  
pl.Solidarności 1/3/5, 53-661 Wrocław  
tel. (71) 793 23 24, fax (71) 793 23 24  
mail: dfop@dfop.org.pl

## Układ priorytetów SRWD - propozycja

### SFERA GOSPODARCZA

**Priorytet 1:**  
(zmodyfikowany priorytet)  
**Podniesienie atrakcyjności inwestycyjnej Dolnego Śląska.**

**Priorytet 2:**  
(zmodyfikowany priorytet)  
**Budowa gospodarki opartej na wiedzy.**

### SFERA PRZESTRZENNA

**Priorytet 3:**  
(zmodyfikowany priorytet)  
**Poprawa transportu na DŚ.**

**Priorytet 4:**  
(stary priorytet)  
**Zrównoważony rozwój obszarów wiejskich.**

**Priorytet 5:**  
(zmodyfikowany priorytet)  
**Zapewnienie bezpieczeństwa ekologicznego, p.powodziowego i energetycznego DŚ.**

**Priorytet 6**  
(nowy priorytet)  
**Wspieranie działań rozwojowych ukierunkowanych terytorialnie.**

### SFERA SPOŁECZNA

**Priorytet 7:**  
(zmodyfikowany priorytet)  
**Wzrost kapitału ludzkiego na DŚ.**

**Priorytet 8:**  
(zmodyfikowany priorytet)  
**Wzrost kapitału społecznego na DŚ**

**Priorytet 9:**  
(zmodyfikowany priorytet)  
**Poprawa wybranych usług dla mieszkańców DŚ**



# Dolnośląska Federacja Organizacji Pozarządowych

Biuro Federacji:  
pl.Solidarności 1/3/5, 53-661 Wrocław  
tel. (71) 793 23 24, fax (71) 793 23 24  
mail: [dfop@dfop.org.pl](mailto:dfop@dfop.org.pl)

**W jaki sposób przygotować się do działania po zakończeniu środków europejskich?**

**Czy i w jaki sposób organizacje będą realizatorami programów strategicznych?**

**Jakie obszary działania organizacji będą uwzględnione w nowej strategii?**

**Gdzie i jak możemy zgłaszać nasze propozycje, koncepcje, uwagi do projektu strategii?**



# Dolnośląska Federacja Organizacji Pozarządowych

Biuro Federacji:

pl.Solidarności 1/3/5, 53-661 Wrocław

tel. (71) 793 23 24, fax (71) 793 23 24

mail: [dfop@dfop.org.pl](mailto:dfop@dfop.org.pl)





# Dolnośląska Federacja Organizacji Pozarządowych

Biuro Federacji:

pl.Solidarności 1/3/5, 53-661 Wrocław

tel. (71) 793 23 24, fax (71) 793 23 24

mail: [dfop@dfop.org.pl](mailto:dfop@dfop.org.pl)

***Dziękujemy za uwagę i wspólną pracę***

***Maria Mika, Waldemar Weihs***

***Dolnośląska Federacja Organizacji Pozarządowych***